

**FÖRVALTNINGS-
REMISS**

SAMRÅD
1993-08-16--10-01

UTSTÄLLNING

**ANTAGET AV BYGG-
NADSNÄMNDEN**
1993-12-09, § 116



**FALKÖPINGS
KOMMUN**



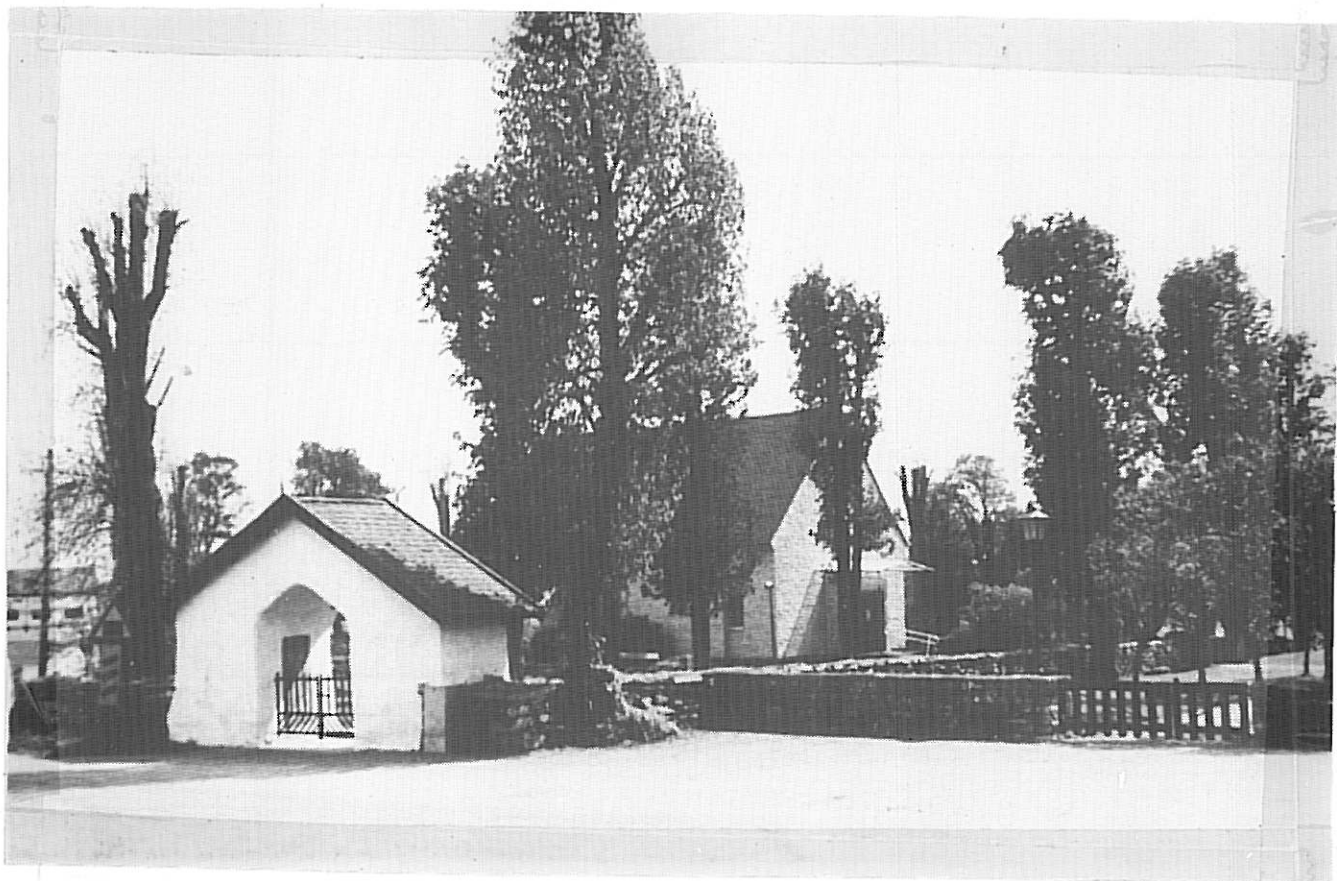
**OMRÅDES-
BESTÄMMELSER**
Friggeråker

1993-10-11

93

1

STADSARKITEKTKONTORET 1993



BAKGRUND

Den kunskap som går att utläsa ur kulturlandskapet och bebyggelsemiljön är värdefull för förståelsen av gångna tiders livsvillkor, seder, skick och bruk.

I den kulturhistoriska inventeringen "Hus och miljöer på Falbygden" beskrivs kommunens kulturhistoriskt värdefulla områden och byggnader på landsbygden. Dessa objekt ligger ofta inom sådana områden som dessutom är av stort värde ur landskapsbildssynpunkt.

Enligt kommunens översiktsplan (ÖP 90) är de värdefulla kulturmiljöerna en resurs som så långt möjligt skall bibehållas för kommande generationer. Förändringar i markanvändning och be-

byggelse bör därför ske varsamt och med stor hänsyn till de kulturhistoriska värdena.

SYFTE

All bebyggelse, oavsett ändamål, samverkar i upplevelsen av kulturmiljön och landskapet. Det är därför viktigt att även icke bygglovpliktiga åtgärder uppfyller de allmänna aktsamhetsreglerna såsom de föreskrivs i plan- och bygglagen (PBL 3:1, 3:10 och 3:12) angående t.ex. byggnaders placering, utformning, färgsättning och materialval.

OMRÅDESBESKRIVNING

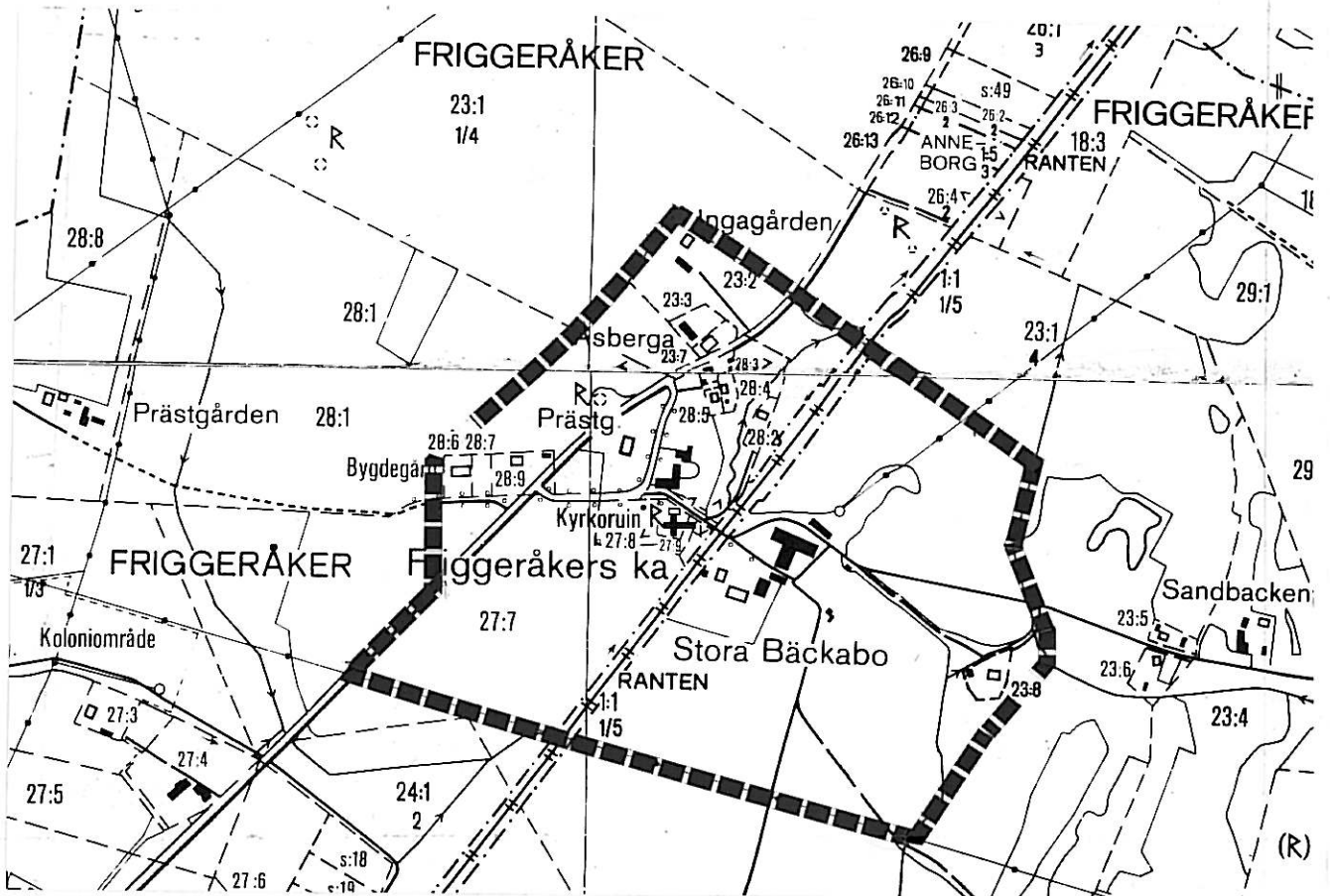
Friggeråker ligger ca. en km norr om Falköpings stad och omges av ett öppet mjukt kuperat odlingslandskap. På 1600-talet omfattade ensädesbyn 16 hemman och var en av Falbygdens stora byar. Laga skifte genomfördes på 1840-talet och många gårdar flyttades ut. 1871 revs gamla kyrkan, vars äldsta delar var från 1100-talet. Friggeråker var, enligt västgöotalagens biskopslängd, en av tre kyrkplatser i stiftet som invigdes av S:t Sigfrid på 1000-talet. 1955 byggdes den nuvarande lilla kyrkan av kalksten vid ödekyrkogården. Nordost om Stora Bäckabo gård finns lämningar efter gårdens kalkindustri.

Byn i sin nuvarande omfattning består av ett litet område kring kyrkan med några bondgårdar och boningshus. Mellan kyrkan och Stora Bäckabo, över platsen för bytån, går västra stambanan. På 1970-talet drogs en ny vägsträckning mot Torbjörntorp genom byns västra del. Den gamla vägslingan förbi kyrkan, kantas av stora lövträd.

Bebyggelsen härstammar överlag från sent 1800-tal och 1900-talets första årtionden. Boningshusen har i varierande utsträckning genomgått förändringar under de senaste decennierna. Från 1950-talet är bygdegården i sydväst. Området är uttaget med hänsyn till kyrkan.

SAMMANFATTNING

Bebyggelsemiljö kring en av Falbygdens äldsta kyrkplatser.



OMRÅDESBESTÄMMELSER

Utöver den generella bygglovplikten som gäller enligt plan- och bygglagen skall nedanstående åtgärder omfattas av lovplikt.

■■■■■ Gräns för områdesbestämmelser

1 § Utökad lovplikt

1 mom

Inom på kartan markerat område utvidgas bygglovplikten till att gälla:

- mindre tillbyggnader
- omfärgning av byggnad
- utbyte av fasadmateriel
- utbyte av takmateriel
- andra ändringar som avsevärt påverkar byggnadens yttre utseende (t.ex. byte av fönster: typ, storlek, spröjsning)

2 mom

Inom på kartan markerat område krävs även bygglov för att uppföra, bygga till eller på annat sätt utvändigt ändra ekonomibyggnader för jord- och skogsbruk.

3 mom

Inom på kartan markerat område krävs rivningslov för rivning av byggnader och andra anläggningar.